

Demografische Vision 2050 Glaskugel oder Wissenschaft?



Herbstsymposium der DGfM

Frankfurt am Main

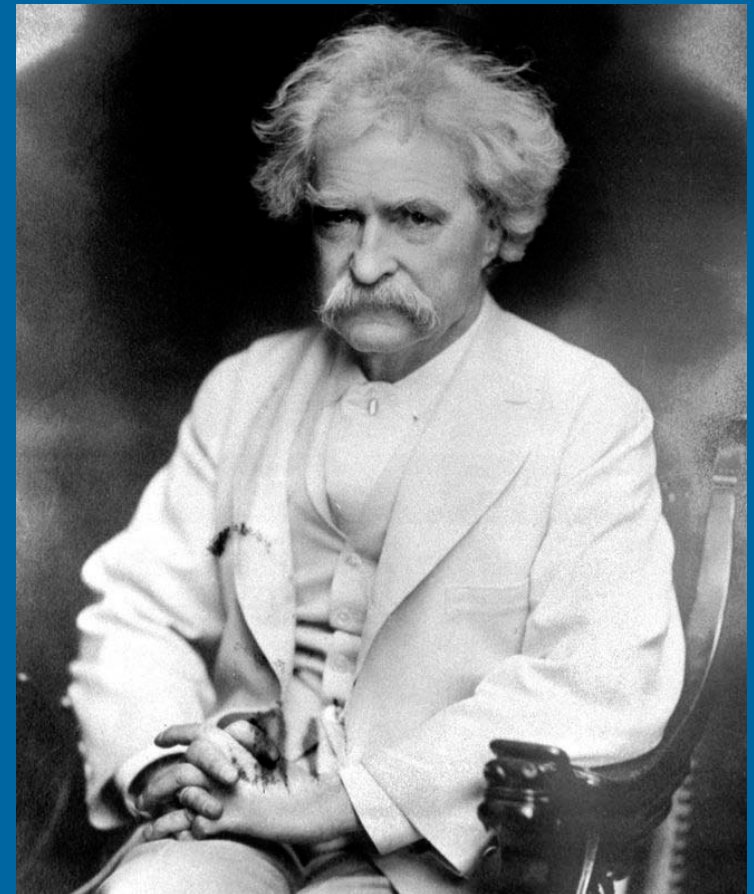
01.10.2010

Dr. Ulf Dennler

Zukunft

„Voraussagen soll man unbedingt vermeiden, besonders solche über die Zukunft.“

Mark Twain (1835-1910),
eigtl. Samuel Langhorne
Clemens, amerik.
Schriftsteller



Das Problem

Alle reden über den demografischen Wandel – was kommt wirklich auf uns zu?

Was passiert im Bereich Personalmanagement?

Auf welche Leistungsangebote müssen sich Kliniken vorbereiten?

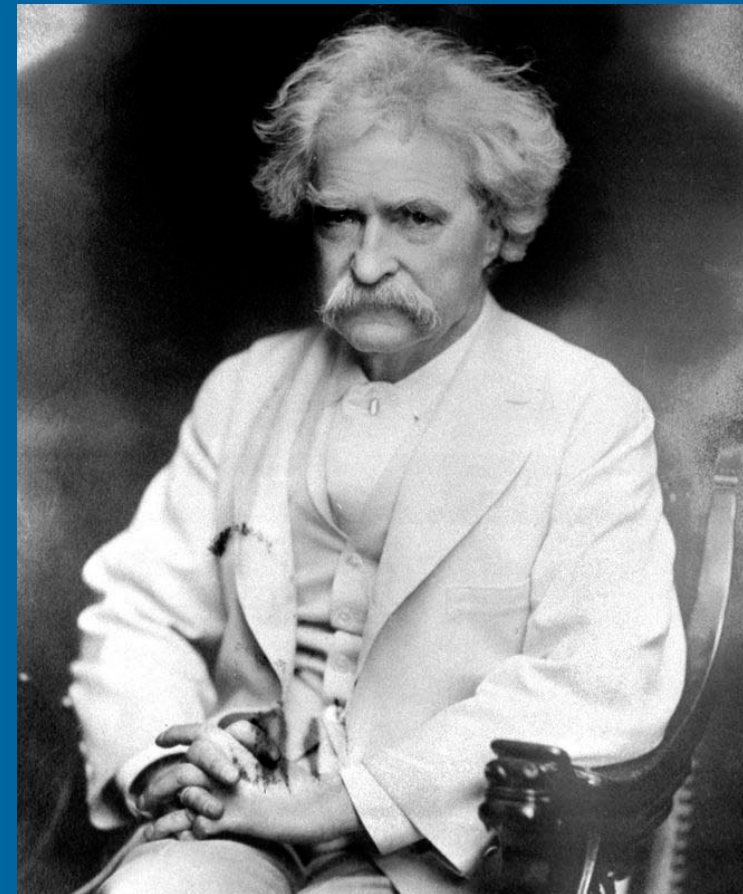
Welche Patienten haben wir in 10, 15, 20, 30 Jahren?

In Thüringen wird derzeit der 6. Landeskrankenhaus-Plan erstellt. Laut einem Gutachten des IGES-Institutes soll die Bettenzahl um 10 % reduziert werden.

Faktensammlung

„Sammle erst die
Fakten, dann kannst du
sie verdrehen, wie es dir
passt.“

Mark Twain (1835-
1910), eigtl. Samuel
Langhorne Clemens,
amerik. Schriftsteller

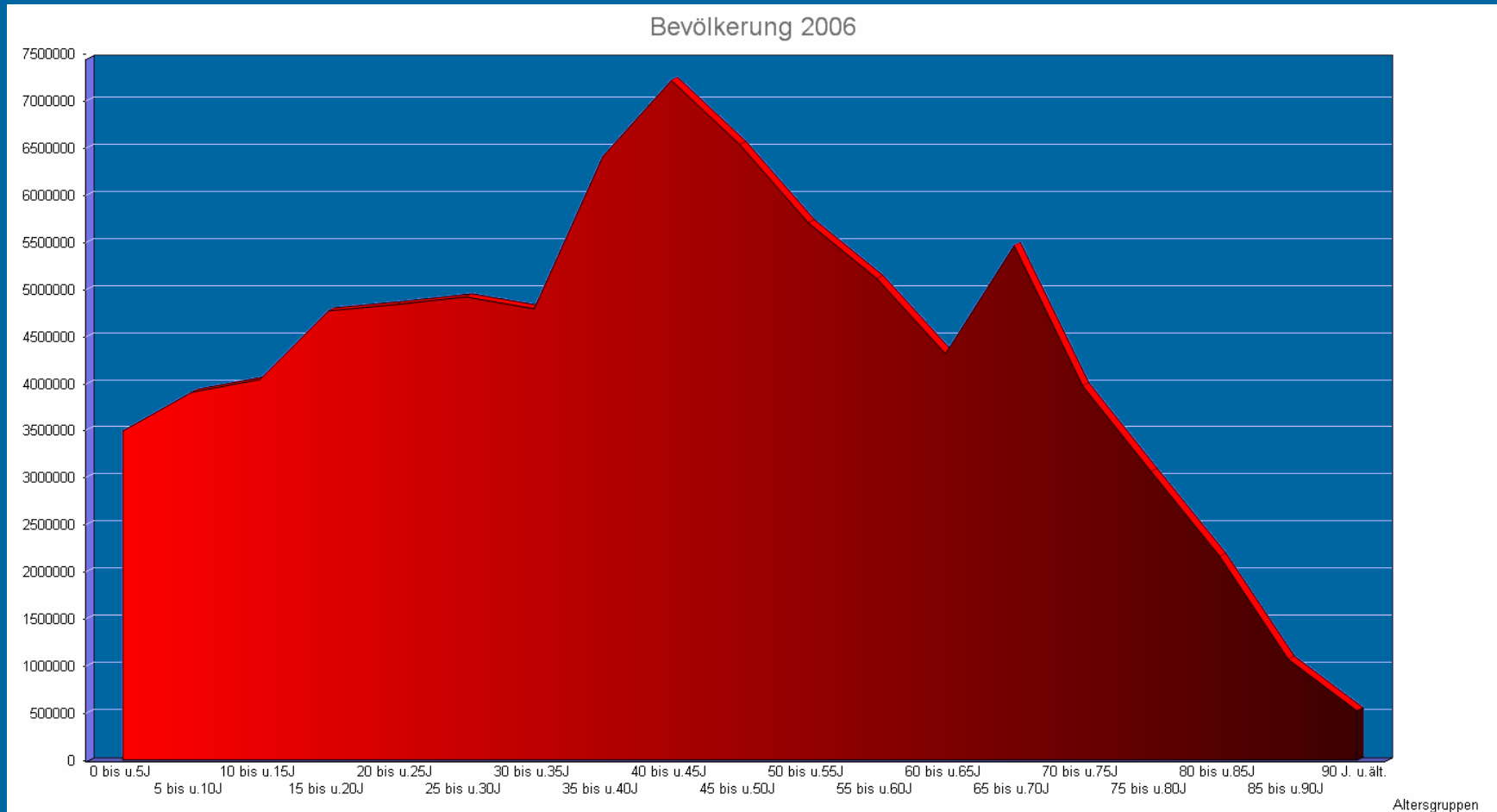


Bevölkerungsvorausberechnung

7. Voraussichtliche Entwicklung der Bevölkerung von 2009 bis 2060 nach Altersgruppen und Geschlecht

Jahr (jeweils 31.12.)	Geschlecht	Bevölkerung in 1 000									
		Insgesamt	Alter von ... bis unter ... Jahren								
			0 - 5	5 - 10	10 - 15	15 - 20	20 - 25	25 - 30	30 - 35	35 - 40	40 - 45
2009	m	1 108,1	43,0	42,9	39,5	43,1	76,7	76,5	66,5	71,6	88,3
	w	1 135,8	40,5	41,2	37,2	41,1	67,8	64,4	56,3	61,6	81,7
	i	2 243,9	83,5	84,1	76,8	84,1	144,5	140,9	122,8	133,2	170,0
2010	m	1 098,2	42,7	42,7	40,9	36,4	73,2	74,8	69,4	66,9	85,2
	w	1 123,5	40,1	40,8	38,9	34,5	64,9	63,1	58,6	56,7	78,1
	i	2 221,7	82,8	83,4	79,9	70,9	138,1	137,9	128,0	123,5	163,3
2011	m	1 088,3	42,2	42,3	41,9	35,2	65,8	73,9	71,1	62,7	82,2
	w	1 112,2	39,9	40,1	39,8	33,4	58,7	62,0	60,0	53,1	74,4
	i	2 200,5	82,1	82,4	81,7	68,6	124,5	135,9	131,0	115,8	156,6
2012	m	1 078,7	41,3	42,5	42,1	36,0	57,4	72,7	71,7	61,9	78,9
	w	1 101,3	39,1	40,0	39,9	34,0	51,6	61,4	60,2	52,7	70,1
	i	2 180,0	80,4	82,5	82,0	70,0	109,1	134,1	131,8	114,7	148,9
2013	m	1 069,4	40,2	42,7	42,1	37,4	49,6	71,6	71,4	63,0	74,3
	w	1 090,9	38,0	40,0	40,0	35,4	44,8	60,8	59,8	53,7	65,3
	i	2 160,3	78,3	82,7	82,1	72,8	94,4	132,5	131,2	116,7	139,6

Bevölkerungsentwicklung



Diagnosedaten

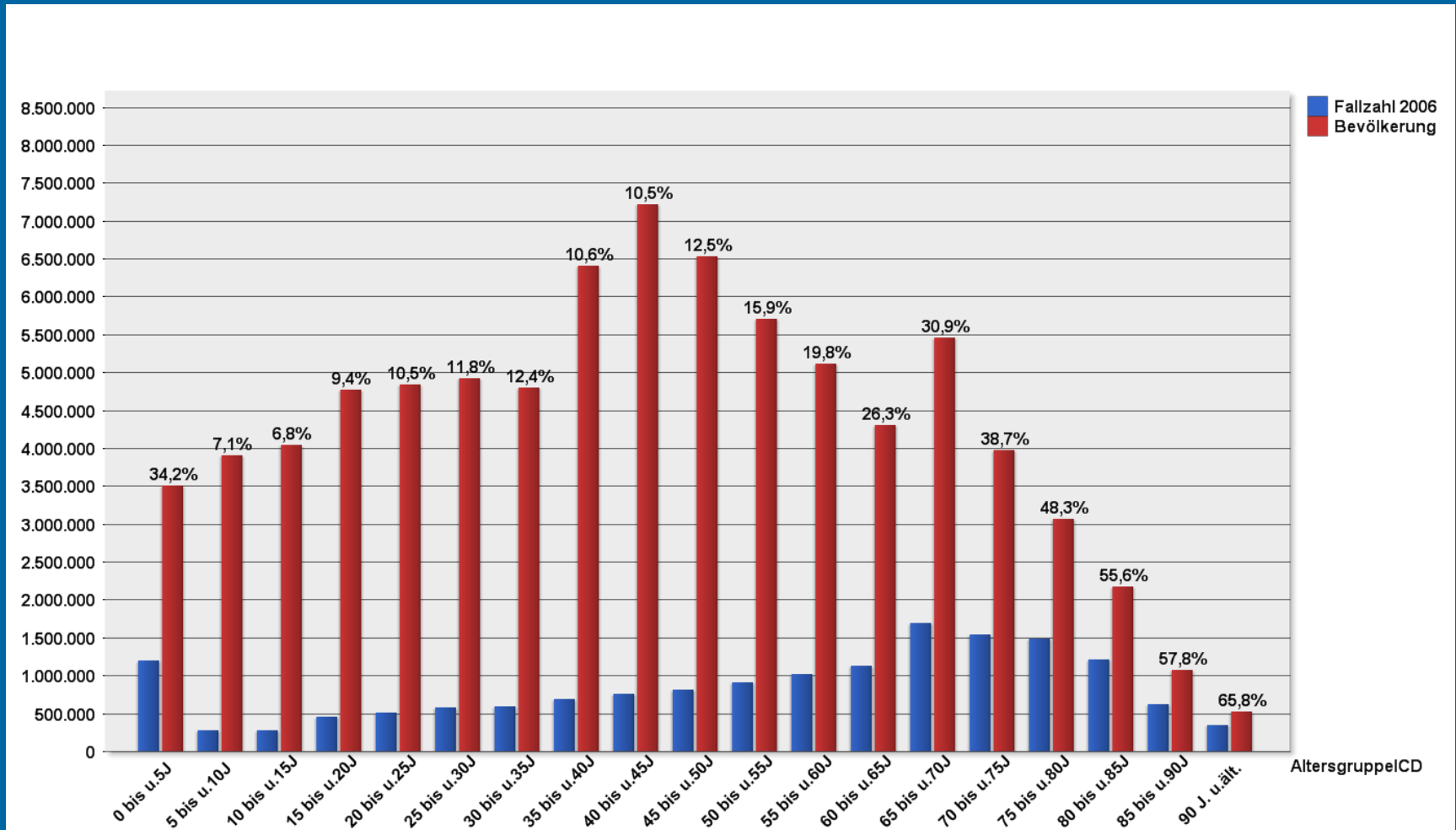
Aus Thüringer Krankenhäusern entlassene vollstationäre Patienten einschließlich Stunden- und Sterbefälle 2008

ICD-10	Diagnose	Insgesamt	Davon im Alter								
			unter 5	5 - 10	10 - 15	15 - 20	20 - 25	25 - 30	30 - 35	35 - 40	40 -
A01	Typhus abdominalis und Paratyphus	4	1	-	-	-	-	-	-	-	-
A02	Sonstige Salmonelleninfektionen	512	121	62	32	20	20	10	7	9	
A03	Shigellose (Bakterielle Ruhr)	7	4	-	1	-	-	-	-	1	
A04	Sonstige bakterielle Darminfektionen	1 045	94	42	25	40	43	26	17	25	
A05	Sonstige bakteriell bedingte Lebensmittelvergiftungen	20	1	3	2	2	-	2	1	-	
A06	Amöbiasis	2	1	-	-	-	-	1	-	-	

Verweildauer der aus Thüringer Krankenhäusern entlassenen vollstationäre Patienten einschließlich Stunden- und Sterbefälle 2008

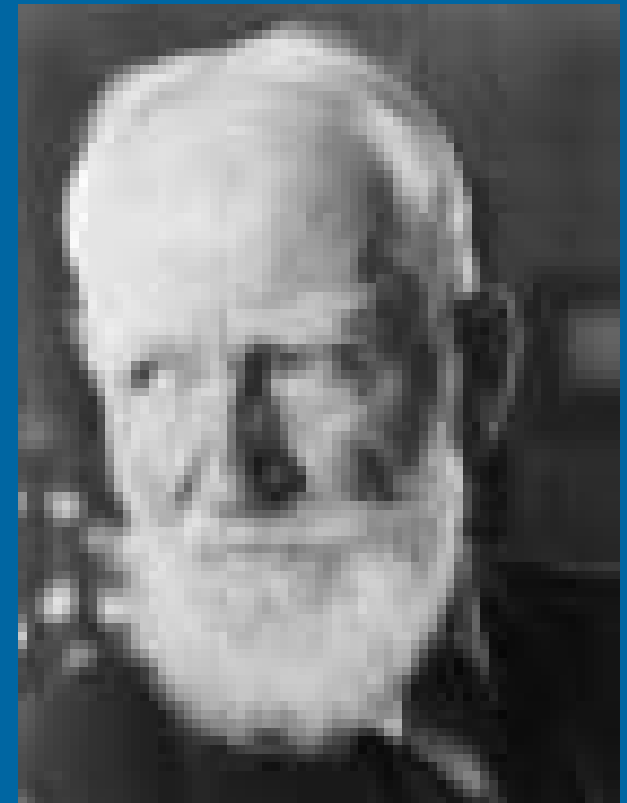
ICD-10	Diagnose	Insgesamt	Davon im Alter							
			unter 5	5 - 10	10 - 15	15 - 20	20 - 25	25 - 30	30 - 35	35 - 40
A01	Typhus abdominalis und Paratyphus	8,8	5,0	-	-	-	-	-	-	-
A02	Sonstige Salmonelleninfektionen	6,8	5,2	4,1	4,7	3,9	4,8	4,8	4,4	6,4
A03	Shigellose (Bakterielle Ruhr)	6,0	7,0	-	4,0	-	-	-	-	6,0
A04	Sonstige bakterielle Darminfektionen	9,3	4,4	3,4	3,6	4,4	4,1	5,3	4,2	5,6

Altersbezogene Inzidenzen

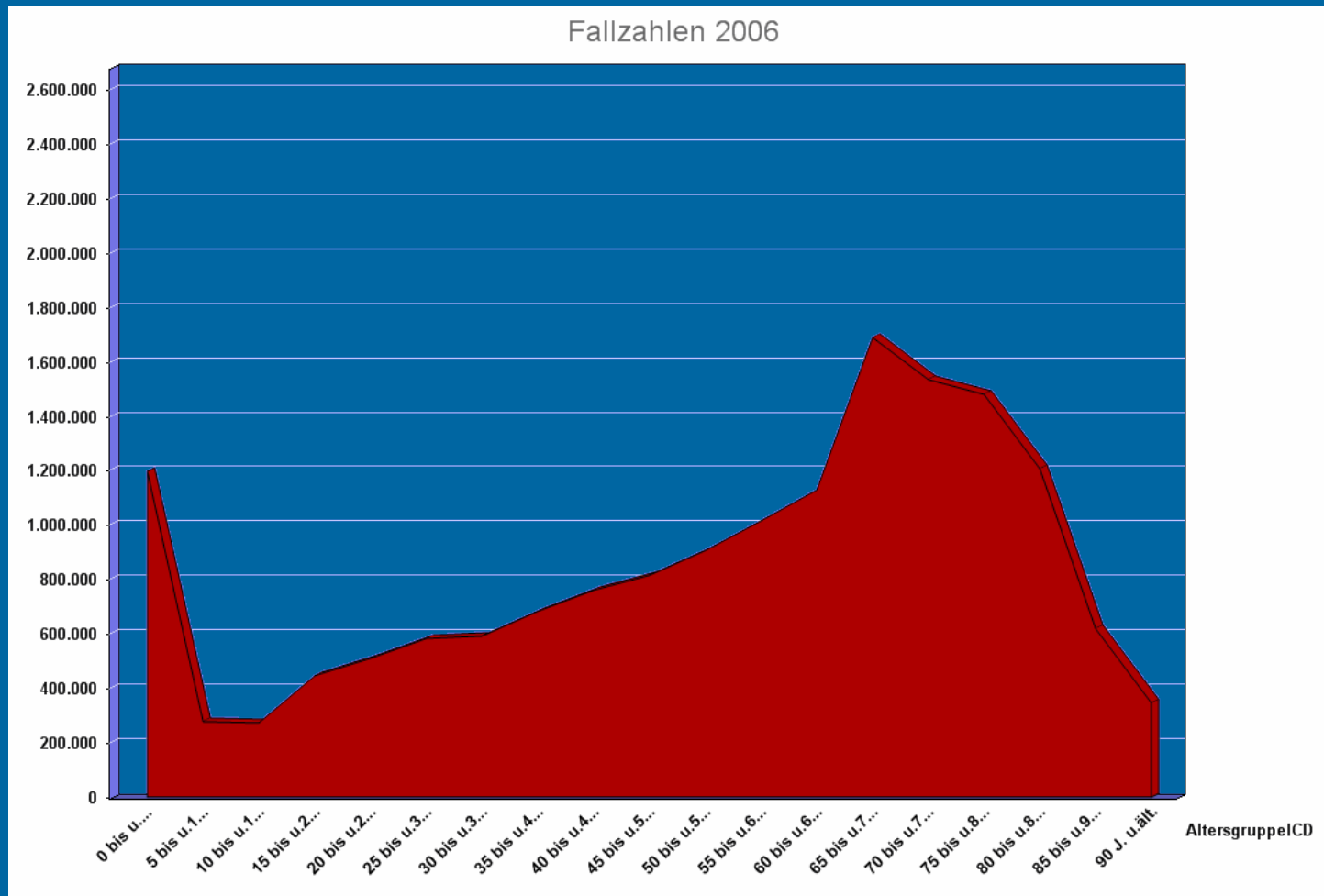


Alte Leute sind gefährlich;
sie haben keine Angst vor
der Zukunft.

George Bernard Shaw

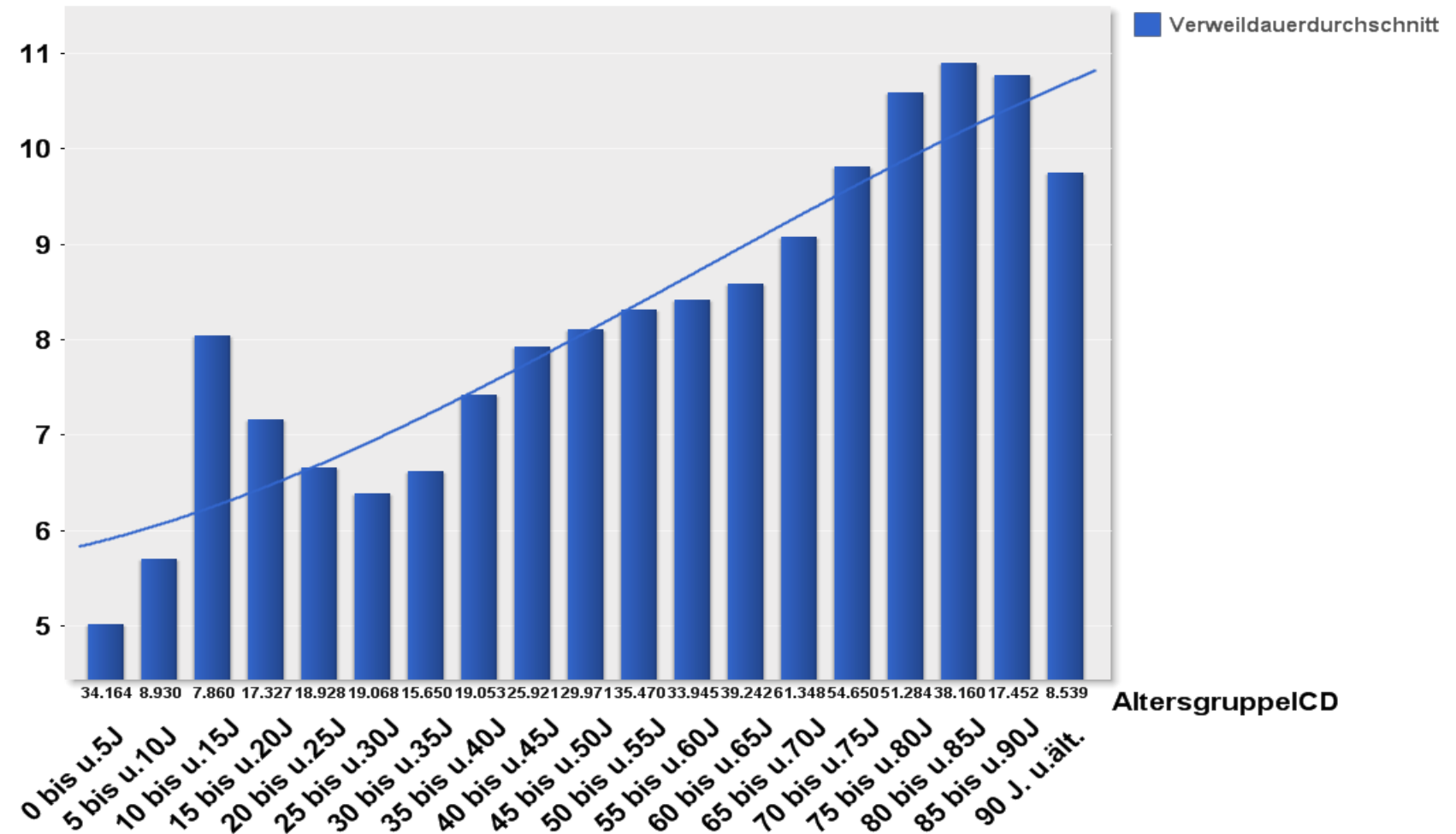


Fallzahlentwicklung



Altersbezogene Verweildauer (Thüringen)

Altersabhängige Verweildauer



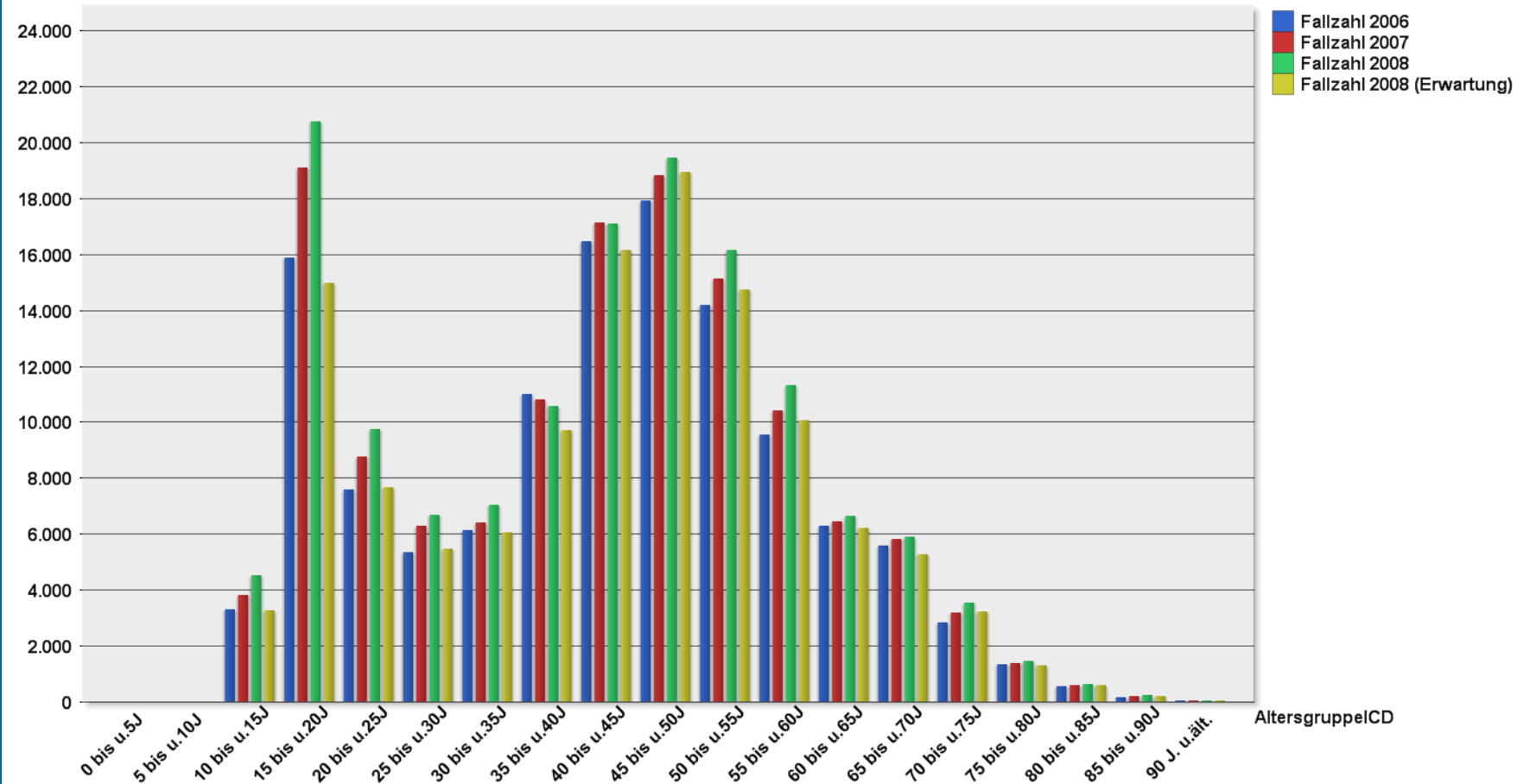
Das Merkwürdige an der Zukunft ist wohl die Vorstellung, dass man unsere Zeit einmal die gute alte Zeit nennen wird.

Ernest Hemingway



Lifestyle

5 Psychische und Verhaltensstörungen
 F10 Psychische und Verhaltensstörungen durch psychotrope Substanzen
 F10 Psychische und Verhaltensstörungen durch Alkohol

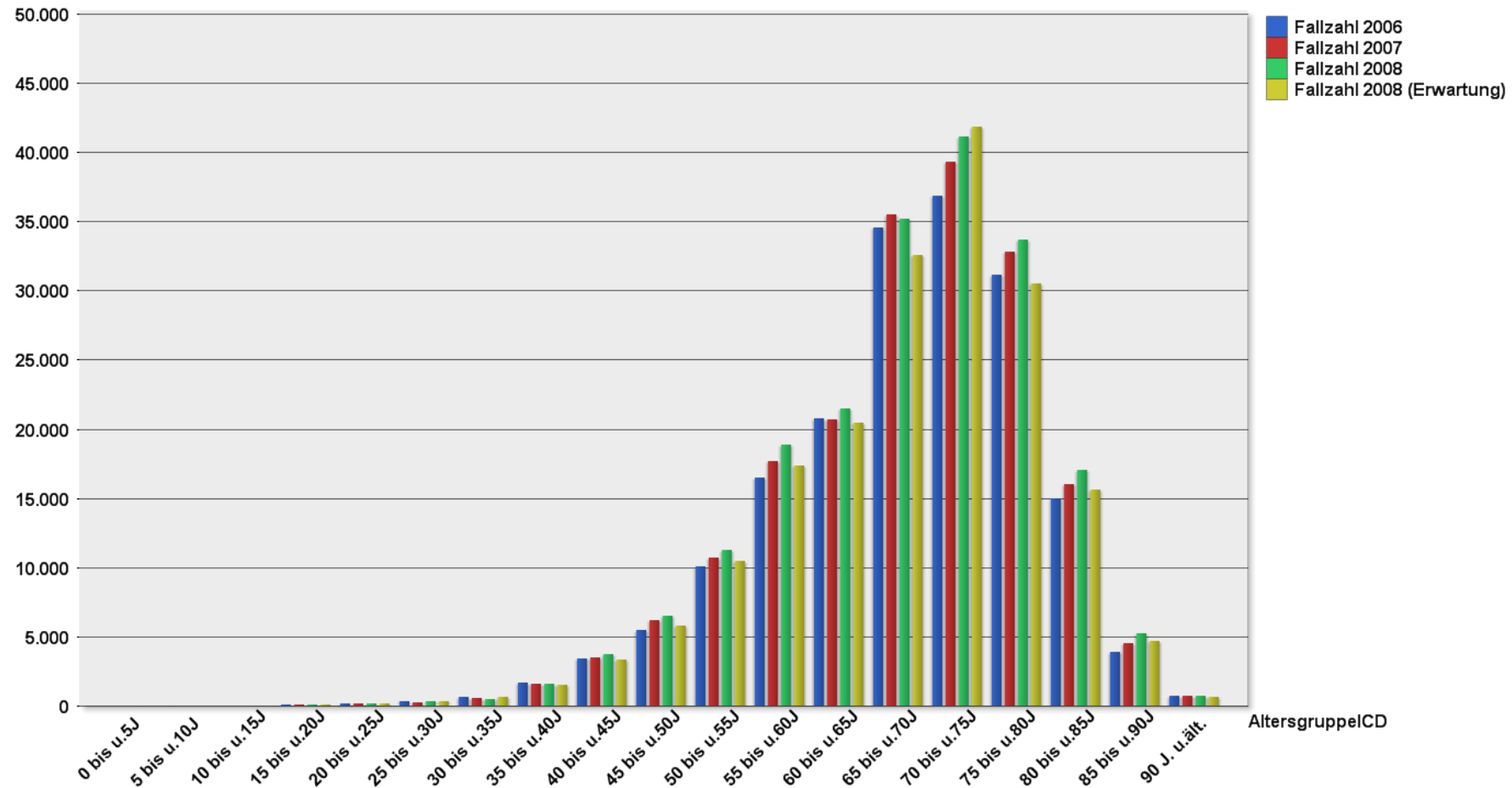


Leistungssteuerung

13 Krankheiten des Muskel-Skelett-Systems und des Bindegewebes

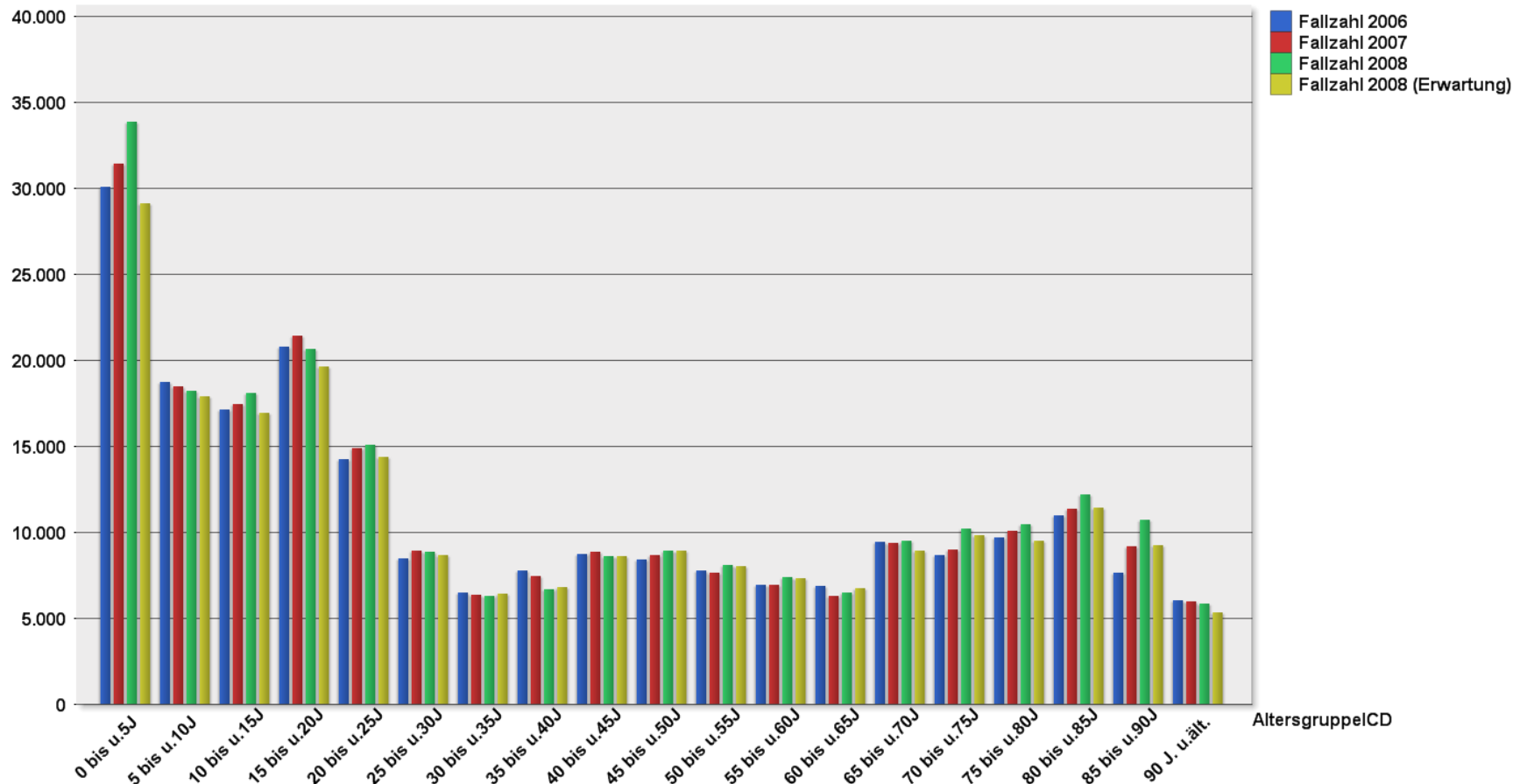
M15 Arthrose

M17 Gonarthrose [Arthrose des Kniegelenkes]



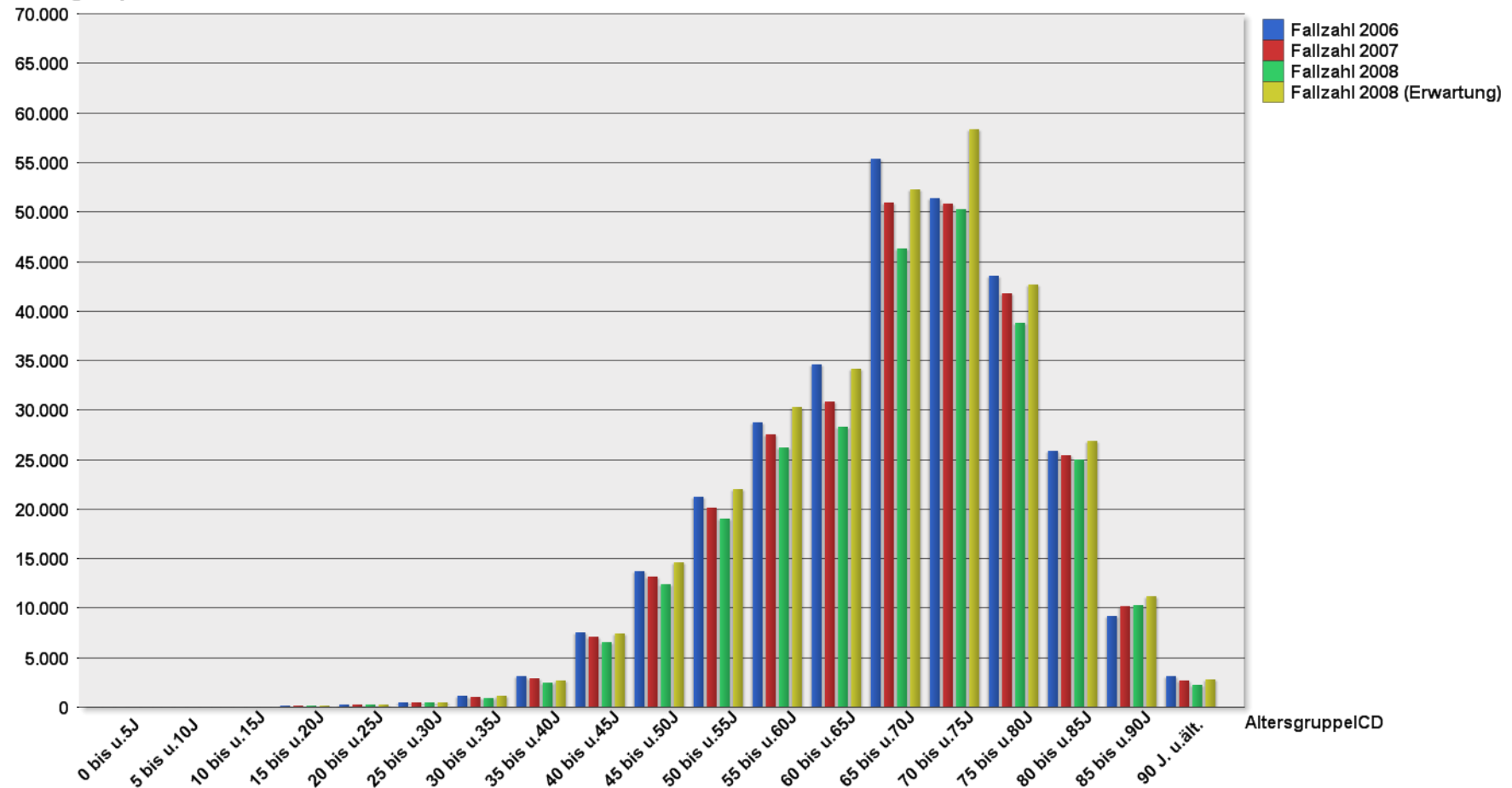
§275 SGB V und ICD10GM: F10

19 Verletzungen, Vergiftungen und bestimmte andere Folgen äußerer Ursachen
S00 Verletzungen des Kopfes
S06 Intrakranielle Verletzung



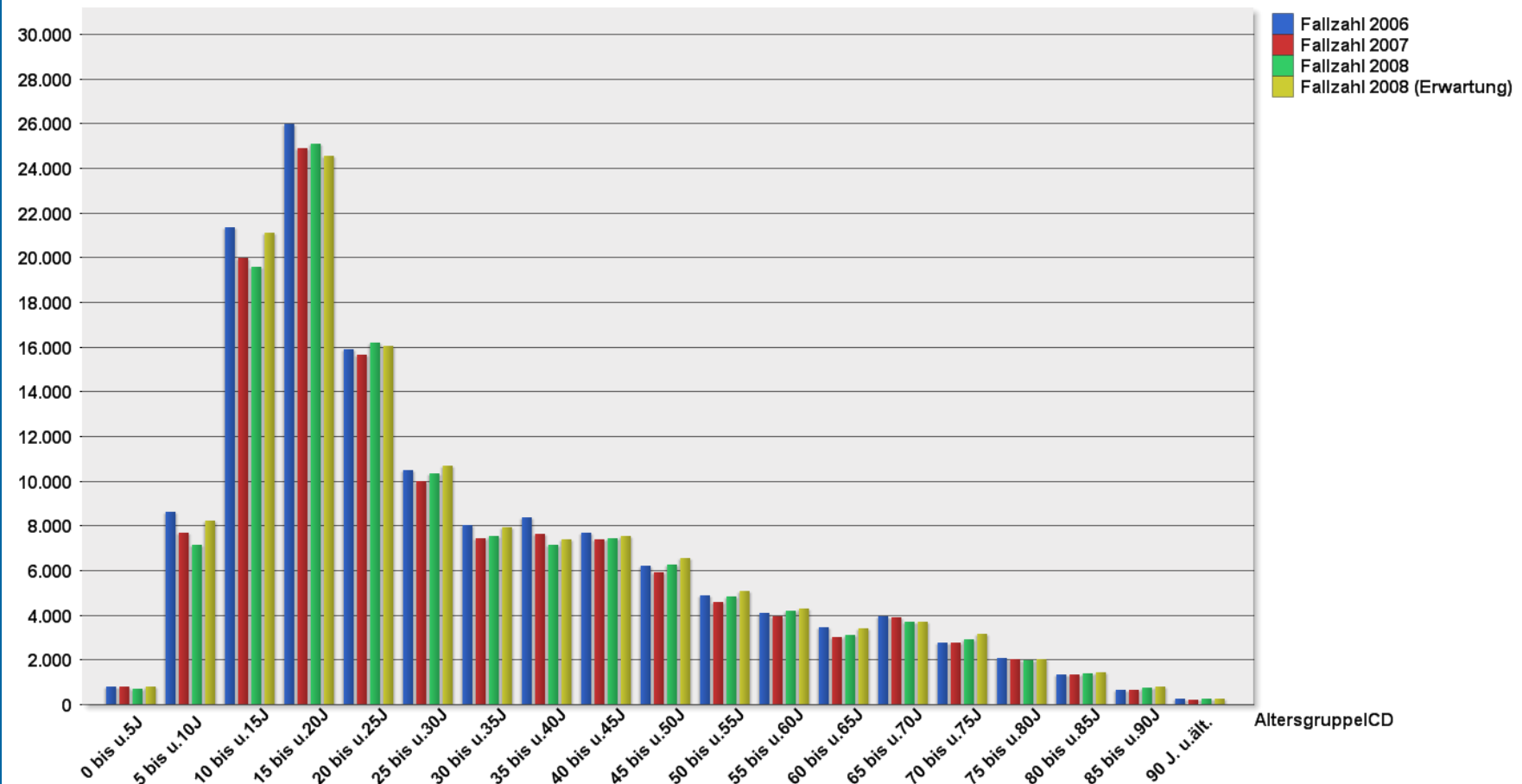
Interventionelle Standards / Gesetzgebung

9 Krankheiten des Kreislaufsystems
I20 Ischämische Herzkrankheiten
I20 Angina pectoris



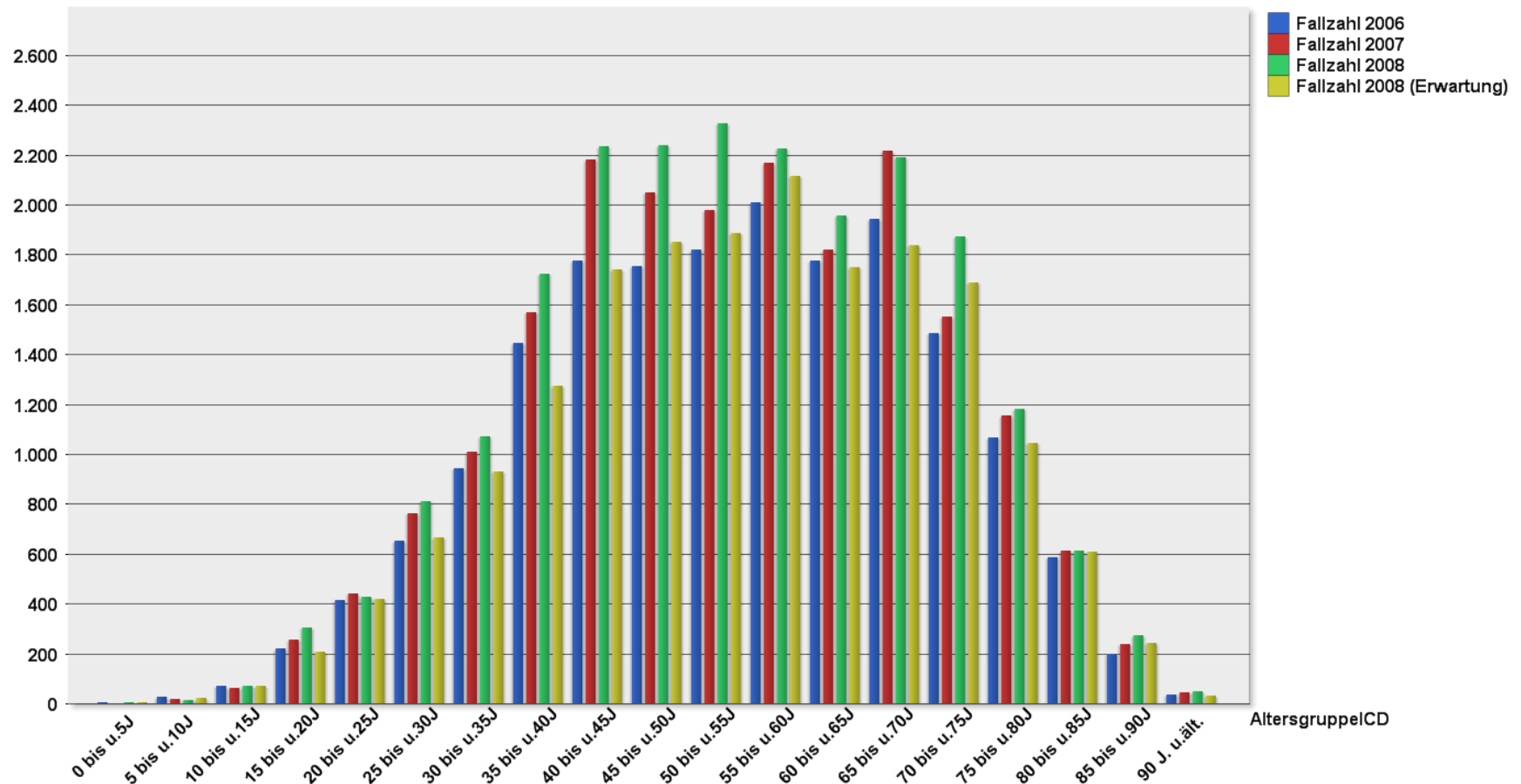
Diagnostik

11 Krankheiten des Verdauungssystems
K35 Krankheiten der Appendix



Regionale Risiken (Thüringen, Sachsen-Anhalt, Bayern, Rheinland-Pfalz)

2 Neubildungen
C73 Bösartige Neubildungen der Schilddrüse und sonstiger endokriner Drüsen
C73 Bösartige Neubildung der Schilddrüse

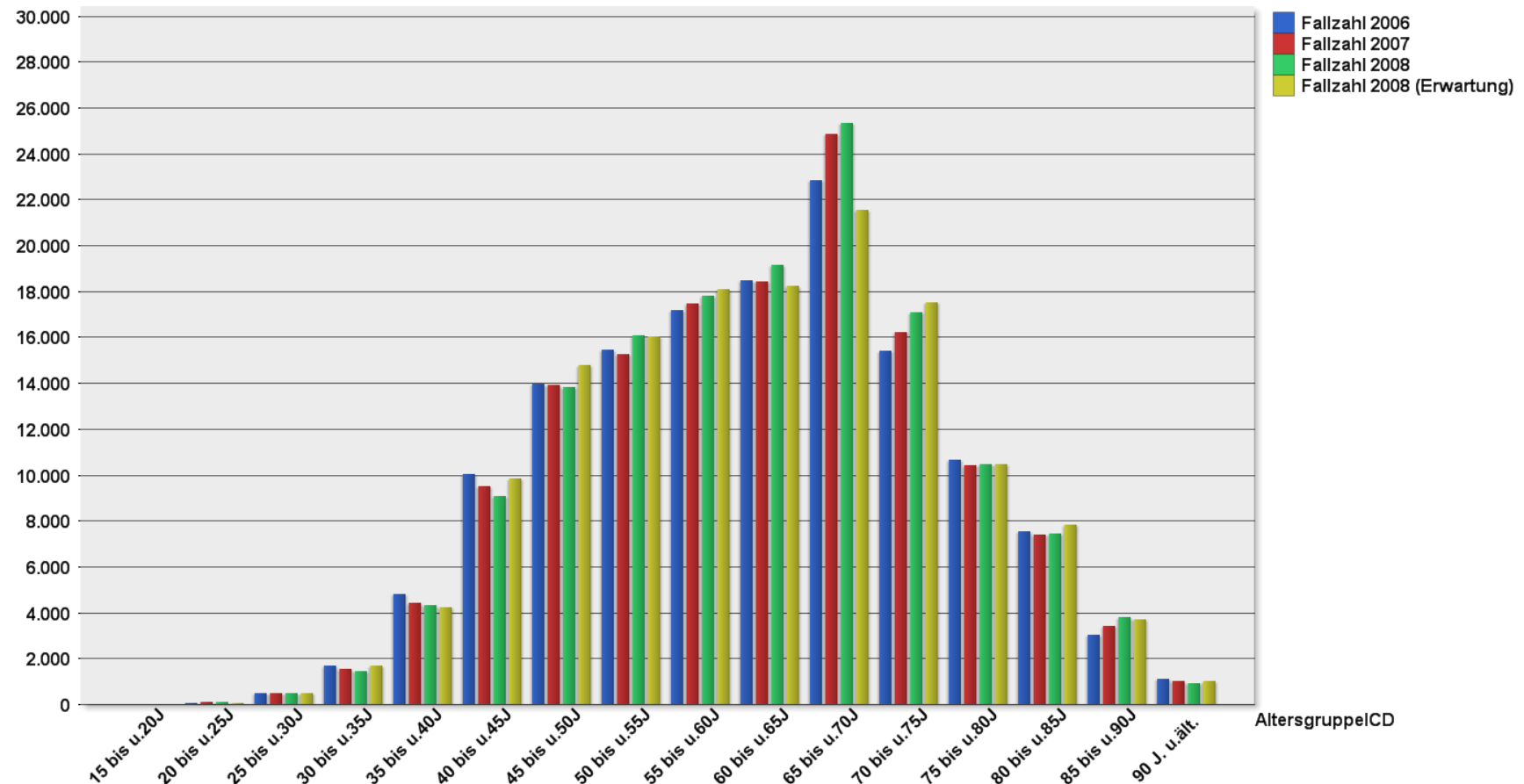


Was veränderte sich bei Frauen vor ca. 15 -20 Jahren, die damals etwa 50 Jahre alt waren?

2 Neubildungen

C50 Bösartige Neubildungen der Brustdrüse [Mamma]

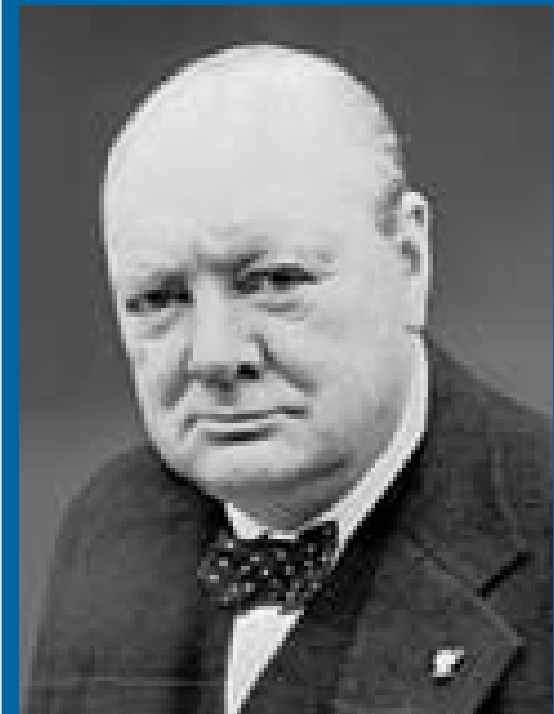
C50 Bösartige Neubildung der Brustdrüse [Mamma]



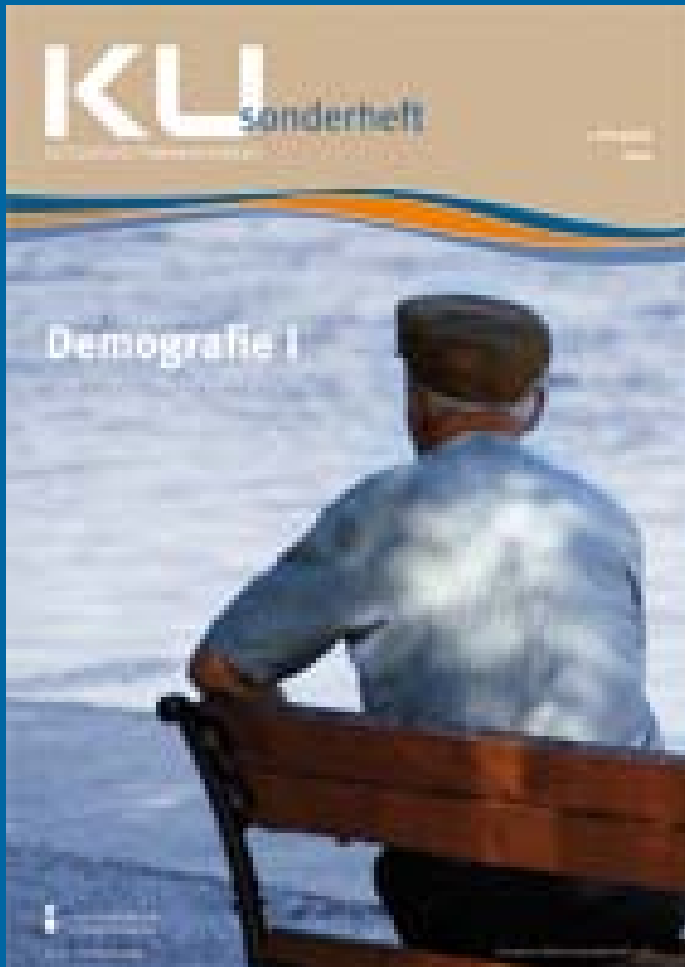
Ein Experte ist ein Mann,
der hinterher genau sagen kann,
warum seine Prognose
nicht gestimmt hat.

Winston Churchill,
30.11.1874 - 24.01.1965

brit. Politiker und
Nobelpreisträger



Detaildarstellung



**KU Sonderheft
Demografie I
1. Ausgabe 2010, Mai 2010, ca. 140
Seiten,
ISBN: 978-3-942320-12-2**